



naše značka
5003099558
vyřizuje
Jana Gabrielova
e-mail
technici@gasnet.cz
datum
09.07.2024

Atelier Stoeckl s.r.o.
Mikulášská 455/9
32600 Plzeň

Věc:
Demolice garáží p.č. 736,737, 470 Hazlov

K.ú. - p.č.: Hazlov

Stavebník: Atelier Stoeckl s.r.o. , Mikulášská 455/9 , 32600 Plzeň

Účel stanoviska: Odstranění stavby

GasNet, s.r.o., jako provozovatel distribuční soustavy (PDS) a technické infrastruktury, zastoupený GasNet Služby, s.r.o., vydává toto stanovisko:

V ZÁJMOVÉM ÚZEMÍ SE NACHÁZÍ TATO PLYNÁRENSKÁ ZAŘÍZENÍ A PLYNOVODNÍ PŘÍPOJKY (dále PZ):

- STL plynovody PE d 90,63

Ochranné pásmo STL a NTL plynovodů a přípojek je v zastavěném území obce 1 m na obě strany od potrubí. Ochranné pásmo slouží k zajištění bezpečného a spolehlivého provozu plynárenského zařízení.

V ochranném pásmu plynovodů a přípojek budou veškeré práce prováděny výhradně ručním způsobem. Veškeré stavební práce musí být vykonávány tak, aby v žádném případě nenarušily bezpečný provoz uvedených plynárenských zařízení a plynovodních přípojek.

Na základě předložené situace byl předán informační zakres (poskytnutý zakres sítí je pouze ORIENTAČNÍ).

UPOZORŇUJEME, že v předložené situaci stavby (demolice) není zakreslena poloha všech stávajících plynárenských zařízení (dále jen PZ). Poloha PZ bude před zahájením stavby upřesněna vytýčením.

S demolicí objektů souhlasíme za dodržení následujících podmínek:

- Při realizaci stavby (demolici stavby) je nutno dodržovat veškerá pravidla stanovená pro práce v ochranném pásmu (OP) plynárenského zařízení a plynovodních přípojek (dále jen PZ). V tomto pásmu nesmí být umísťovány žádné nadzemní stavby.
- Při demolici (odstraňování) napojení na zpevněnou plochu nesmí být zemní práce prováděny do větší hloubky než 40 cm nad povrchem stávajícího PZ.
- Realizací demolovaného (odstraňovaného) napojení na zpevněnou plochu nesmí dojít ke snížení krytí PZ.
- požadujeme zachovat stávající niveletu povrchu (krytí PZ).
- Demolice v prostoru ochranného pásma PZ, které činí 1m na každou stranu od půdorysu, bude prováděna výhradně ručním způsobem a s maximální opatrností, nesmí dojít k poškození PZ. Případné poškození PZ bude posouzeno jako porušení energetického zákona 458/2000 Sb.
- Po dobu realizace stavby (odstraňování stavby - demolice) nebude v ochranném pásmu PZ prováděna deponie sutin, zeminy ,stavebního (odstraňovaného) materiálu,výšková úprava terénu a nebude zde umísťováno zařízení staveniště.
- PZ musí být volně přístupné a musí být umožněn bezpečný přístup k tomuto zařízení.

GasNet Služby, s.r.o.
Plynárenská 499/1 · Zábřovice · 602 00 Brno · T 555 90 10 10 · www.gasnet.cz
IČ: 27935311 · DIČ: CZ27935311
Zápis do obchodního rejstříku: Krajský soud v Brně, sp. zn. C 57165, dne 26. 7. 2007
Certificate of incorporation: Regional Court in Brno, ref. number C 57165, on 26th July 2007

Zákaznická linka GasNet 555 90 10 10, info@gasnet.cz, www.gasnet.cz

- Těžké stavební stroje provádějící demolici budou umístěny mimo ochranné pásmo PZ.
- V místech uložení PZ, včetně ochranného pásma, není povoleno používat těžké stavební stroje, není povolen přejezd těžkých nákladních vozidel a jiné těžké stavební techniky.
- Pokud realizace stavby vyvolá výškovou nebo směrovou úpravu trasy PZ, bude toto posuzováno jako přeložka, náklady budou hrazeny investorem stavby.
- Při zemních, stavebních, demoličních pracích musí být zabezpečeno PZ proti poškození.
- Zemní, stavební, demoliční práce v prostoru ochranného pásma PZ budou prováděny s maximální opatrností, nesmí dojít k poškození PZ.

Toto vyjádření platí pouze pro demolici objektů.

Novou výstavbu projednejte samostatným vyjádřením podáním žádosti na portálu Distribuce plynu online:
<https://dpo.gasnet.cz/zadost-o-stanovisko>

V zájmovém území se mohou nacházet PZ jiných vlastníků či správců, případně i dlouhodobě nefunkční/neprovozovaná PZ bez dostupných informací o jejich poloze a vlastnictví. Tato PZ NEJSOU v příloze vyznačena a nejsou předmětem tohoto vyjádření.

Plynárenská zařízení a plynovodní přípojky (dále jen PZ) jsou dle ust. § 2925 zákona č. 89/2012 Sb., občanského zákoníku, provozovány jako zařízení zvláště nebezpečná a z tohoto důvodu jsou chráněna ochranným pásmem dle zákona č. 458/2000 Sb. ve znění pozdějších předpisů.

Rozsah ochranného pásma je stanoven v zákoně 458/2000 Sb. ve znění pozdějších předpisů.

Stavební činnosti je možné realizovat pouze při dodržení podmínek stanovených v tomto stanovisku. Nebudou-li tyto podmínky dodrženy, budou stavební činnosti považovány dle § 68 zákona č. 458/2000 Sb. ve znění pozdějších předpisů za činnost bez našeho předchozího souhlasu. Při každé změně projektu nebo stavby (zejména trasy navrhovaných inženýrských sítí) je nutné požádat o nové stanovisko k této změně.

Nedodržení podmínek uvedených v tomto stanovisku zakládá odpovědnost stavebníka za vzniklé škody.

Za stavební činnosti se pro účely tohoto stanoviska považují všechny činnosti prováděné v ochranném pásmu PZ (tzn. bezvýkopové technologie a terénní úpravy) a činnosti mimo ochranné pásmo, pokud by takové činnosti mohly ohrozit bezpečnost a spolehlivost PZ (např. trhací práce, sesuvy půdy, vibrace, apod.).

Případné zřizování stavenišť, skladování materiálů, stavebních strojů apod. bude realizováno mimo ochranné pásmo PZ (není-li ve stanovisku uvedeno jinak).

Při použití nákladních vozidel, stavebních strojů a mechanismů požadujeme zabezpečit případný přejezd přes PZ uložení betonových panelů v místě přejezdu PZ.

PŘI REALIZACI STAVBY BUDOU DODRŽENY TYTO PODMÍNKY PRO PROVÁDĚNÍ STAVEBNÍ ČINNOSTI:

(1) Před zahájením stavební činnosti bude provedeno vytyčení trasy a přesné určení uložení PZ. Vytyčení trasy provede příslušná regionální oblast ZDARMA. Formulář a kontakt naleznete na <https://www.gasnet.cz/cs/ds-vytyceni-pz/>, lze využít QR kód, který je uveden v tomto stanovisku. Při podání žádosti uvede žadatel naši značku (číslo jednací) uvedenou v úvodu tohoto stanoviska a sdělí termín zahájení a ukončení stavby. O provedeném vytyčení trasy bude sepsán protokol. Přesné určení uložení PZ (sondou) je povinen provést stavebník na svůj náklad.
BEZ VYTYČENÍ TRASY A PŘESNÉHO URČENÍ ULOŽENÍ PZ STAVEBNÍKEM NESMÍ BÝT VLASTNÍ STAVEBNÍ ČINNOST ZAHÁJENA. VYTYČENÍ POVAŽUJEME ZA ZAHÁJENÍ STAVEBNÍ ČINNOSTI V OCHRANNÉM A BEZPEČNOSTNÍM PÁSMU PZ. PROTOKOL O VYTYČENÍ MÁ PLATNOST 2 MĚSÍCE.

(2) Stavebník je povinen stavebnímu podnikateli prokazatelně předat kopii tohoto stanoviska. Převzetí kopie stvrdí stavební podnikatel stavebníkovi svým podpisem a zápisem do stavebního deníku. Pracovníci provádějící stavební činnosti budou prokazatelně seznámeni s polohou PZ, rozsahem ochranného pásma a těmito podmínkami.

(3) Bude dodržena mj. ČSN 73 6005, TPG 702 01, TPG 702 04, TPG 700 03, zákon č. 458/2000 Sb. ve znění pozdějších předpisů, případně další předpisy související s uvedenou stavbou.

- (4) Při provádění stavební činnosti v ochranném pásmu PZ vč. přesného určení uložení PZ je stavebník povinen učinit taková opatření, aby nedošlo k poškození PZ nebo ovlivnění jejich bezpečnosti a spolehlivosti provozu. Nebude použito nevhodného nářadí, zemina bude těžena pouze ručně bez použití pneumatických, elektrických, bateriových a motorových nářadí.
- (5) V případě použití bezvýkopových technologií (např. protlaku) bude před zahájením stavební činnosti provedeno úplné obnažení PZ v místě křížení na náklady stavebníka. Technologie musí být navržena tak, aby v místě křížení nebo souběhu s PZ byl dostatečný stranový nebo výškový odstup od PZ, který zajistí nepoškození PZ během prací a to s ohledem na použitou bezvýkopovou technologii a všechny její účinky na okolní terén. V případě, že nemůže být tato podmínka dodržena, nesmí být použita bezvýkopová technologie.
- (6) Odkrytá PZ budou v průběhu nebo při přerušení stavební činnosti řádně zabezpečena proti jejich poškození.
- (7) Poklopy uzávěrů a ostatních armatur na PZ, vč. hlavních uzávěrů plynu (HUP) na odběrném plynovém zařízení udržovat stále přístupné a funkční po celou dobu trvání stavební činnosti.
- (8) Bude zachována hloubka uložení PZ (není-li ve stanovisku uvedeno jinak).
- (9) Stavebník je povinen neprodleně oznámit každé i sebemenší poškození PZ (vč. drobných vrypů do PE potrubí, poškození izolace, signalizačního vodiče, výstražné fólie, markeru atd.) na telefon 1239.
- (10) Před provedením zásypu výkopu a v průběhu stavby bude provedena kontrola dodržení podmínek stanovených pro stavební činnosti v ochranném pásmu PZ. Povinnost kontroly se vztahuje i na PZ, která nebyla odhalena. Kontrolu provede příslušná regionální oblast (formulář a kontakt naleznete na <https://www.gasnet.cz/cs/ds-vytyceni-pz/>, lze využít QR kód, který je uveden v tomto stanovisku). Při žádosti uvede žadatel naši značku (číslo jednací) uvedenou v úvodu tohoto stanoviska. Kontrolu je třeba objednat min. 5 dnů předem. Předmětem kontroly je také ověření dodržení stanovené odstupové vzdálenosti staveb, které byly povoleny v ochranném a bezpečnostním pásmu PZ.
- (11) O provedené kontrole bude sepsán protokol. Bez provedené kontroly nesmí být PZ zasypána. Stavebník je povinen na základě výzvy provozovatele PZ, nebo jeho zástupce doložit průkaznou dokumentaci o nepoškození PZ během výstavby nebo provést na své náklady kontrolní sondy v místě styku stavby s PZ.
- (12) Plynárenské zařízení a plynovodní přípojky budou před zásypem výkopu řádně podsypány a obsypány, bude provedeno zhutnění a bude osazena výstražná fólie žluté barvy, to vše v souladu s předpisem provozovatele distribuční soustavy „Zásady pro projektování, výstavbu, rekonstrukce a opravy“, který naleznete na <https://www.gasnet.cz/cs/technicke-dokumenty/> a v souladu s ČSN EN 12007-1-4, TPG 702 01, TPG 702 04.
- (13) Neprodleně po skončení stavební činnosti budou řádně osazeny všechny poklopy a nadzemní prvky PZ.
- (14) Pokud stavebník nedodrží podmínky stanovené tímto stanoviskem bude činnost stavebníka vyhodnocena provozovatelem PZ jako narušení ochranného nebo bezpečnostního pásma PZ a budou z toho vyvozeny příslušné důsledky.

Platí pouze pro území vyznačené v příloze tohoto stanoviska a to 24 měsíců ode dne jeho vydání.

V případě dotčení pozemku v majetku společnosti GasNet, s.r.o. je třeba dále projednat smluvní vztah k tomuto pozemku. Kontakt na projednání naleznete na adrese www.gasnet.cz/cs/kontaktni-system/, činnost "Smluvní vztahy - pozemky a budovy plynárenských zařízení".

Za správnost a úplnost dokumentace předložené s žádostí včetně jejího souladu s platnými předpisy plně zodpovídá její zpracovatel. Stanovisko nenahrazuje případná další stanoviska k jiným částem stavby.

V případě další korespondence nebo jednání (např. změna stavby) uvádějte naši značku - 5003099558 a datum tohoto stanoviska. Kontakty jsou k dispozici na <https://www.gasnet.cz/cs/kontaktni-system/>.

A handwritten signature in blue ink, appearing to read 'Jana Gabrielova'.

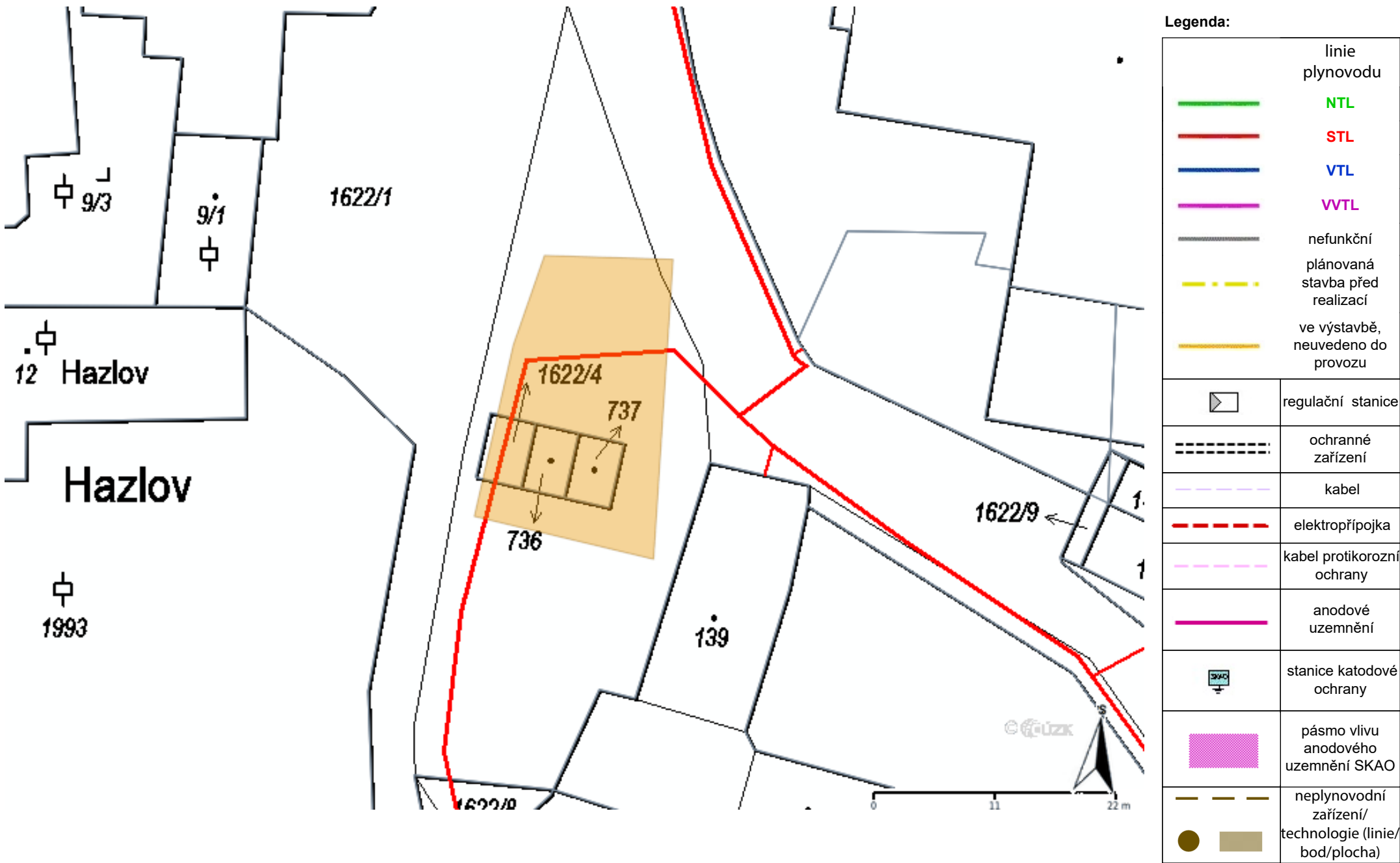
GasNet, s.r.o.
zastoupená společností GasNet Služby, s.r.o., IČ 27935311
Jana Gabrielova
Technik externích požadavků-Čechy
Oddělení zpracování ext. požadavků-Čechy

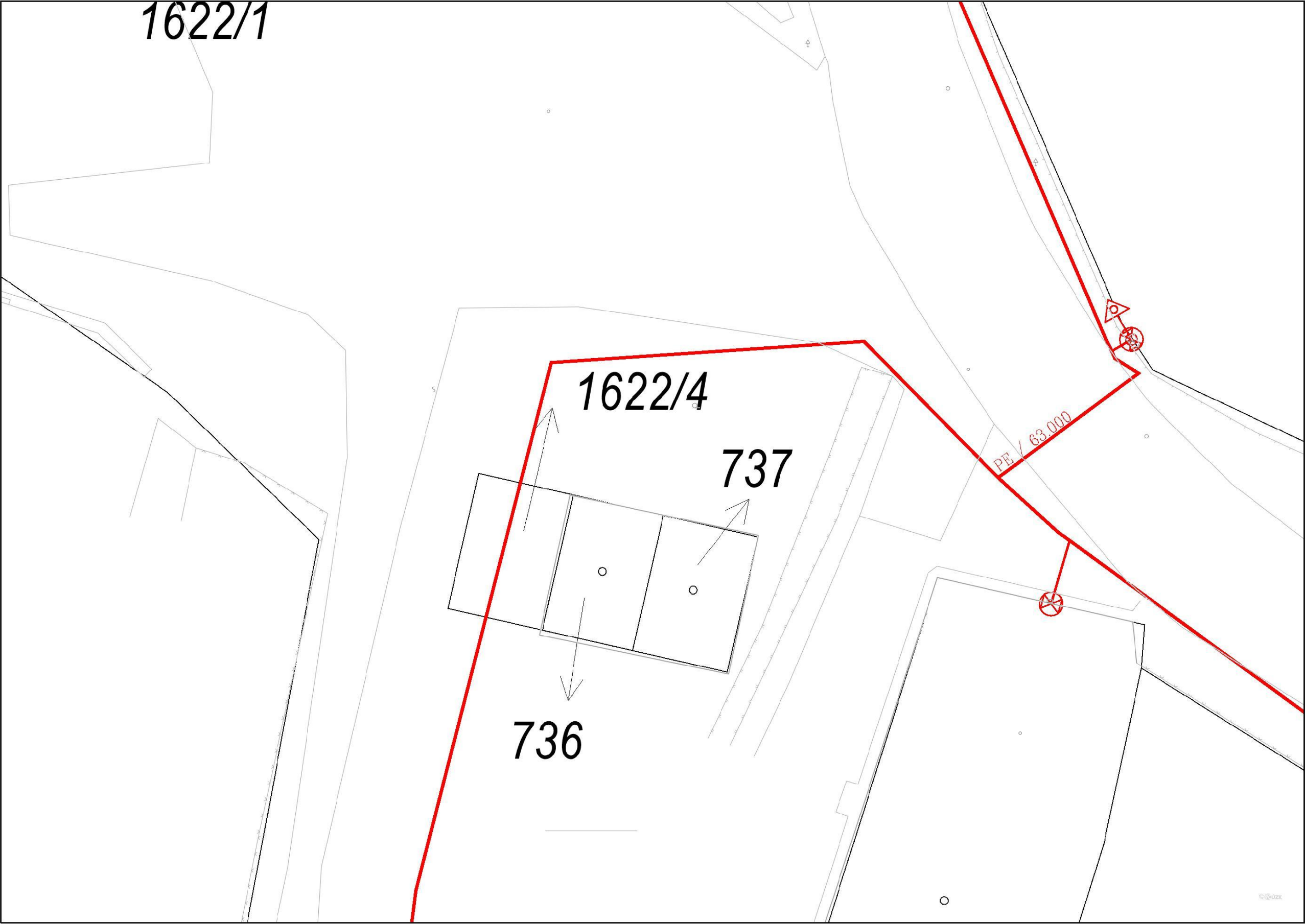


Zažádejte o vytyčení

Přílohy: Orientační zakres plynárenského zařízení, Detailní zakres plynárenského zařízení, Detailní zakres plynárenského zařízení, Ověřená příloha žadatele

Provozovatel DS: GasNet, s.r.o.; Stavebník: Atelier Stoeckl s.r.o., Mikulášská 455/9, 32600 Plzeň. K.ú.: Hazlov.





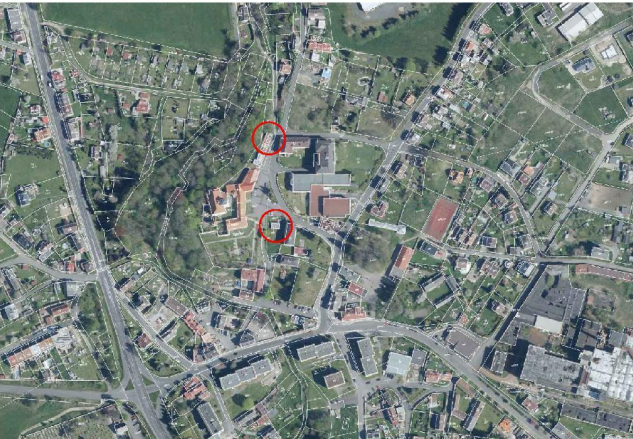
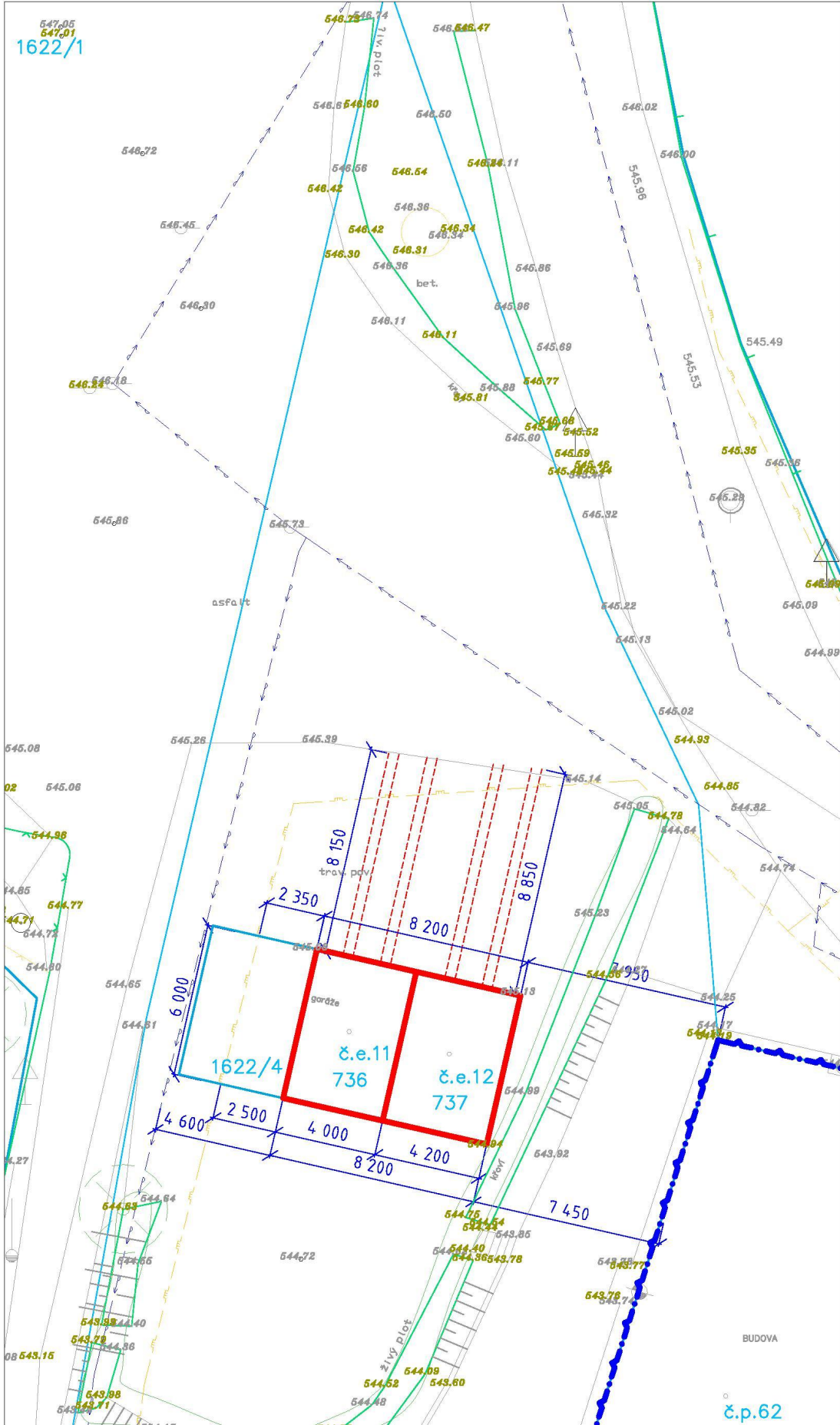
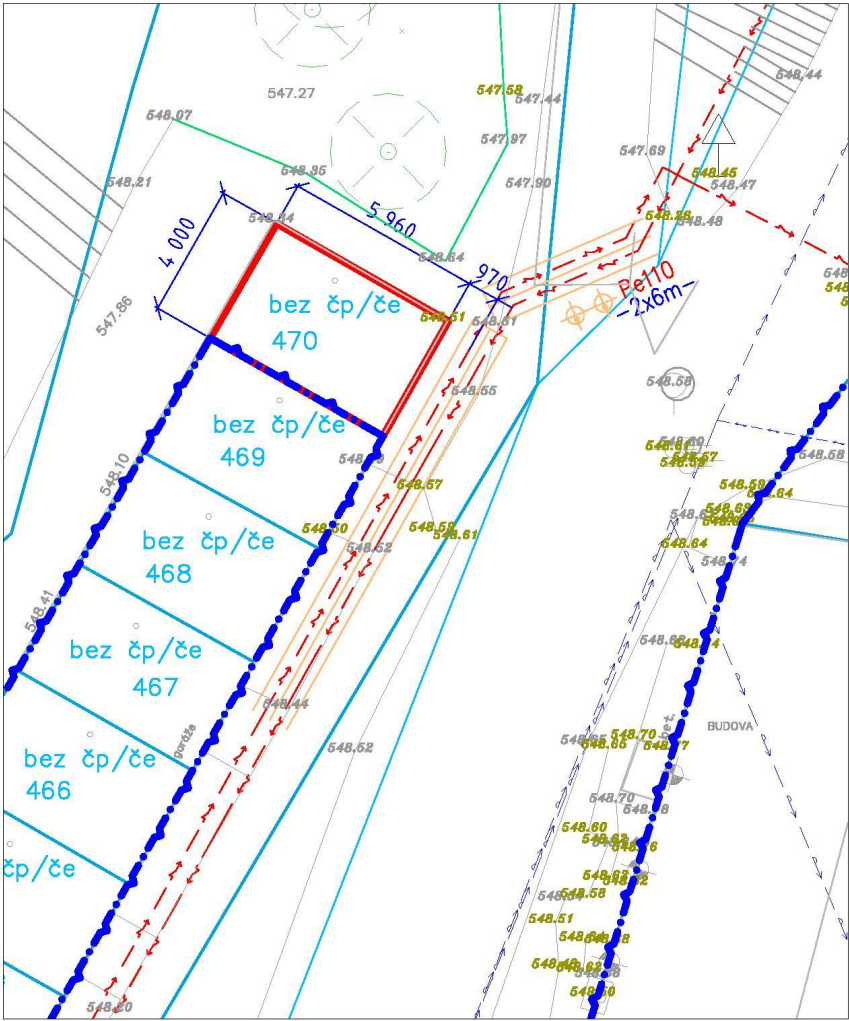
Legenda:

	linie plynovodu
	NTL
	STL
	VTL
	WVTL
	nefunkční
	plánovaná stavba před realizací
	ve výstavbě, neuvedeno do provozu
	regulační stanice
	ochranné zařízení
	kabel
	elektropřípojka
	kabel protikorozi ochrany
	anodové uzemnění
	stanice katodové ochrany
	pásmo vlivu anodového uzemnění SKAO
	neplynovodní zařízení/technologie (linie/bod/plocha)



Legenda:	
	linie plynovodu
	NTL
	STL
	VTL
	WVTL
	nefunkční
	plánovaná stavba před realizací
	ve výstavbě, neuvedeno do provozu
	regulační stanice
	ochranné zařízení
	kabel
	elektropřípojka
	kabel protikorozní ochrany
	anodové uzemnění
	stanice katodové ochrany
	pásmo vlivu anodového uzemnění SKAO
	neplynovodní zařízení/technologie (linie/bod/plocha)

Provozovatel DS: GasNet, s.r.o.; Stavebník: Atelier Stoeckl s.r.o. , Mikulášská 455/9 , 32600 Plzeň. K.ú.: Hazlov.



LEGENDA:

- hranice pozemků investora
- VODOVOD - CHEVAK
- STL PLYN - GasNet
- NN podzemní - ČEZ Distribuce
- DEMOLOVANÝ OBJEKT
- DEMOLOVANÉ NAPOJENÍ NA ZPEVNĚNOU PLOCHU - ZATRAVŇOVACÍ TVÁRNICE

Projekt:
Demolice garáží p.č. 736,737,470
Hazlov

Adresa:	
Hazlov obec Hazlov k.ú. Hazlov [638072]	
Číslo zakázky:	Datum:
2015028	květen 2024
Stupeň:	
dokumentace bouracích prací	
Oddíl/Profese:	Měřítko:
Situace	1:200
Název výkresu:	Číslo výkresu:

Situace koordinační

C.1

Objednatel:	
obec Hazlov, IČ: 00253952 Hazlov 310, 35132 Hazlov	
Zodpovědný projektant	
Ing. David Kojan autorizovaný inženýr pro pozemní stavby ČKAIT 0301349 T: 605 741 816 E: kojana@stoeckl.cz	
Hlavní inženýr projektu:	
Ing. David Kojan	
Projektant:	
Ing. David Kojan Ing. arch. Jitka Skaloudová	

Atelier Stoeckl s.r.o.
Jánské náměstí 267/7, Cheb, 350 02
T: 354 422 635 E: atelier@stoeckl.cz
IČO: 020 99 624 DIČ: CZ 020 99 624

